



ARVA® Steck-Verbindungen

Stecker und Steckdosen

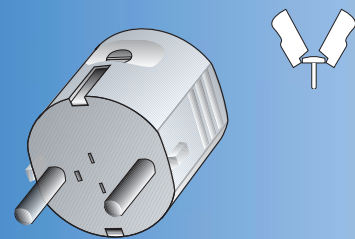


Schutzkontakt-Stecker 2polig 16 A/250 V~



Farbschlüssel:

ws = weiß
sw = schwarz
br = braun



Ausführung und techn. Daten

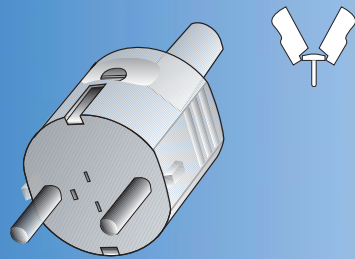
Bestell-Nr.
und
Farbe

EDV-Code

DIN 49441, R1, CEE 7, Normblatt IV
für Leitungen bis 3 x 1,5 qmm
Klappstecker
zentrale Leitungseinführung
schlagfest

2030 ws
2030 sw

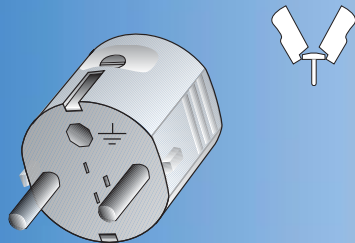
02030.0000.01.000
02030.0000.02.000



DIN 49441, R1, CEE 7, Normblatt IV
für Leitungen bis 3 x 1,5 qmm
Klappstecker
zentrale Leitungseinführung
mit Knickschutzülle
schlagfest

2032 ws
2032 sw

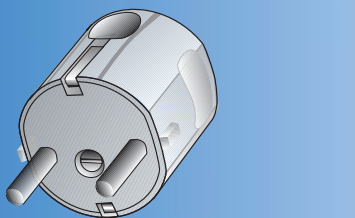
02032.0000.01.000
02032.0000.02.000



DIN 49441, R2, CEE7, Normblatt VII
doppeltes Schutzleitersystem
für Leitungen bis 3 x 1,5 qmm,
Klappstecker
zentrale Leitungseinführung
schlagfest

2029 ws
2029 sw

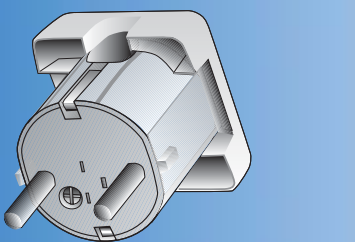
02029.0000.01.000
02029.0000.02.000



DIN 49441, R2, CEE 7, Normblatt IV
für Leitungen bis 3 x 1,5 qmm
quergeteilt (Winkelstecker)
seitliche Leitungseinführung
schlagfest

2047 ws
2047 sw

02047.0000.01.000
02047.0000.02.000

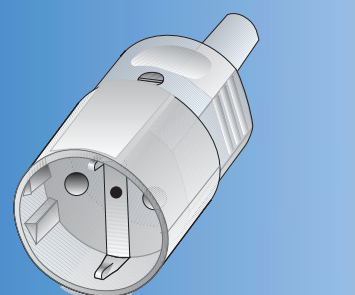


Flächenstecker
DIN 49441, R1, CEE 7, Normblatt IV
für Leitungen bis 3 x 1,5 qmm
seitliche Leitungseinführung
schlagfest

2039 ws
2039 sw

02039.0000.01.000
02039.0000.02.000

Schutzkt.-Kupplungssteckdosen 2polig 16 A/250 V~



DIN 49440 und CEE 7 Normblatt III
für Leitungen bis 3 x 1,5 qmm
längsgeteilt, zentrale Leitungseinführung
mit Knickschutzülle

1050T ws
1050T sw

01050.0T00.01.000
01050.0T00.02.000

ohne Knickschutzülle

1050 ws
1050 sw

01050.0000.01.000
01050.0000.02.000

schlagfest

Schutzkontakt-Gummistecker mit Kunststoffeinsatz 16 A/250 V~

RoHS
COMPLIANT
2002/95/EC

Ausführung und techn. Daten	Bestell-Nr. und Farbe	EDV-Code	Steckbild	VE
<u>DIN</u> 49441, R2, CEE7, Normblatt VII doppeltes Schutzleitersystem für Leitungen bis 3 x 1,5 qmm, schlagfest	2040 sw	02040.0000.02.000		20

Farbschlüssel:
ws = weiß gr = grau-RAL 7035
sw = schwarz




















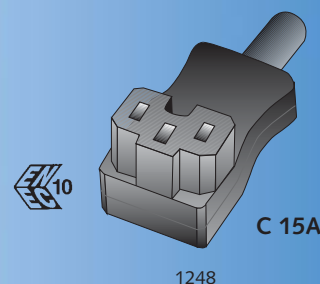
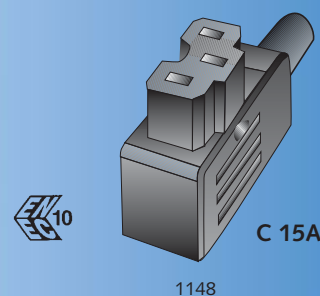
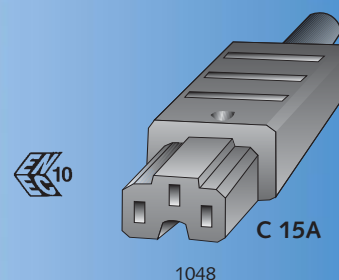
Schutzkontakt-Gummikupplung mit Kunststoffeinsatz 16 A/250 V~

<u>DIN</u> 49440 und CEE7, Normblatt III für Leitungen bis 3 x 1,5 qmm, mit Deckel IP 44, schlagfest	1060 sw	01060.0000.02.000		10
---	----------------	-------------------	--	----



Schutzkt.-Gerätesteckdosen 10 A/250 V~

<u>DIN</u> VDE 0625 Teil 1 Normblatt C13 (Europanorm 60320) bis 70° Gehäuseform wie Nr. 1048	1040 ws	01040.0000.01.000	 C13	10		
	1040 sw	01040.0000.02.000		10		
	1040 gr	01040.0000.03.000		10		
<u>DIN</u> VDE 0625 Teil 1 Normblatt C15 (Europanorm 60320) bis 120° Gehäuseform wie Nr. 1048	1043 sw	01043.0000.02.000	 C15	10		
	Universell passend für: 70°  120°  155° 					
	1048 ws	01048.0000.01.000		 C15A	10	
1048 sw	01048.0000.02.000	10				
1048 gr	01048.0000.03.000	10				
Universell passend für: 70°  120°  155° 	1148 ws	01148.0000.01.000	 C15A	10		
		1148 sw			01148.0000.02.000	
		Universell passend für: 70°  120°  155° 				
<u>DIN</u> VDE 0625 Teil 1 Normblatt C15A (Europanorm 60320) für heiße Anschlußstellen bis 155°	1248 sw	01248.0000.02.000	 C15A	10		
		Universell passend für: 70°  120°  155° 				
		<u>DIN</u> VDE 0625 Teil 1 Normblatt C15A (Europanorm 60320) für heiße Anschlußstellen bis 155°				

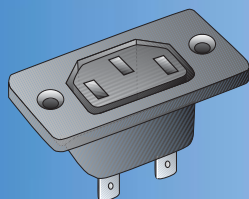


Schutzkt.-Gerätesteckdosen 2polig 10 A/250 V~



schlagfest

Farbschlüssel:
sw = schwarz
gr = grau-RAL 7035



Ausführung und techn. Daten

Bestell-Nr.
und
Farbe

EDV-Code

Steck-
bild

VE

Geräteeinbausteckdose
DIN VDE 0625 Teil 1, Normblatt F IEC 320
(Europanorm 60320) **bis 70°**
Steckverbindung 6,3 mm
mit Schraubverbindung
passend zu Art-Nr. 1038
Schraublochabstand: 40 mm
Verpack.-Einh.: Einzelkt. 10 Stck.
Versandkt. 200 Stck.

1036 sw
1036SR sw

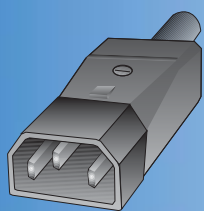
01036.0000.02.000
01036.SR00.02.000



10

Schutzkt.-Gerätestecker 2polig 10 A/250 V~

schlagfest



Geräteanschlußstecker
DIN VDE 0625 Teil 1 Normblatt E IEC 320
Gerätestecker
(Europanorm 60320) **bis 70°**

1038 sw
1038 gr

01038.0000.02.000
01038.0000.03.000

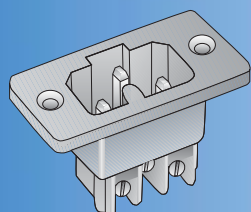


10
10

passend zu Art-Nr. 1036
Verpack.-Einh.: 10 Stck.
Versandkarton: 200 Stck.

mit Schraubverbindungen

schlagfest



DIN VDE 0625 Teil 1 Normblatt C16A
(Europanorm 60320)
für heiße Anschlußstellen **bis 155°**
mit Schraubverbindung

1049 ws
1049 sw

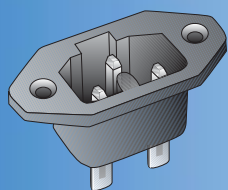
01049.0000.01.000
01049.0000.02.000



10
10

Schraublochabstand: 38 mm
Verpack.-Einh.: 10 Stck.
Versandkarton: 200 Stck.

mit Steckverbindungen oder Schraubverbindungen schlagfest



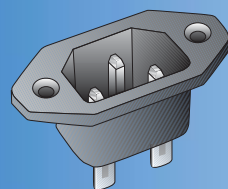
DIN VDE 0625 Teil 1 Normblatt C16A
(Europanorm 60320) für heiße
Anschlußstellen **bis 155°**
Steckverbindung 4,8 oder 6,3 mm
(Bei Bestell. bitte ang., sonst wird 6,3 mm geliefert!)
mit Schraubverbindung
Schraublochabstand: 40 mm
Verpack.-Einh.: 10 Stck.
Versandkarton: 200 Stck.

1049S sw
1049SR sw

01049.S100.02.000
01049.SR00.02.000



10
10



DIN VDE 0625 Teil 1 Normblatt C14
(Europanorm 60320) **bis 70°**
Steckverbindung 4,8 oder 6,3 mm
(Bei Bestell. bitte ang., sonst wird 6,3 mm geliefert!)
mit Schraubverbindung
Schraublochabstand: 35 mm
Verpack.-Einh.: 10 Stck.
Versandkarton: 200 Stck.

1011S sw
1011SR sw

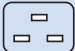

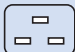
01011.S100.02.000
01011.SR00.02.000



10

Schutzkt.-Gerätesteckdosen 2polig 16 A/250 V~



RoHS
COMPLIANT
2002/95/EC

Ausführung und techn. Daten	Bestell-Nr. und Farbe	EDV-Code	Steckbild	VE
<u>DIN</u> VDE 0625 Teil 1, Normblatt C 19 (Europanorm 60320) bis 70°	1640 sw	01640.0000.02.000	 C 19	5
<u>DIN</u> VDE 0625 Teil 1 Normblatt C 21 (Europanorm 60320) für heiße Anschlußstellen bis 155°	1648 sw	01648.0000.02.000	 C 21	5
Geräteeinbausteckdose <u>DIN</u> VDE 0625 Teil 1, Normblatt J (Europanorm 60320) bis 70° Steckverbindung 6,3 mm	1636S sw	01636.S000.02.000		5
mit Schraubverbindung	1636 sw	01636.0000.02.000	J	5

Farbschlüssel:
sw = schwarz



Schutzkt.-Gerätestecker 2polig 16 A/250 V~

Geräteanschlußstecker <u>DIN</u> VDE 0625 Teil 1, Normblatt I Gerätestecker (Europanorm 60320) bis 70° schlagfest	1638 sw	01638.0000.02.000	 I	5
<u>DIN</u> VDE 0625 Teil 1, Normblatt C 20 (Europanorm 60320) bis 70° Steckverbindung 6,3 mm	1611S sw	01611.S000.02.000		5
mit Schraubverbindung	1611 sw	01611.0000.02.000	C 20	5

